

業務用
ヤシ油アルコール系液体中性洗剤

天然植物由来の洗浄成分（無りん）

Teepol® ティーポールブルーナチュラル



5kg

GOOD PACKAGING
2010包装技術賞(テクニカル包装賞)受賞

- 機能性・ユニバーサルデザイン持ち手
& 振動防止
- 環境性・減容化・軽量化

商立が高く評価されました



専用コック(別売)

洗浄成分(界面活性剤分)が、 100%植物由来の中性洗剤!!

特長1 環境配慮

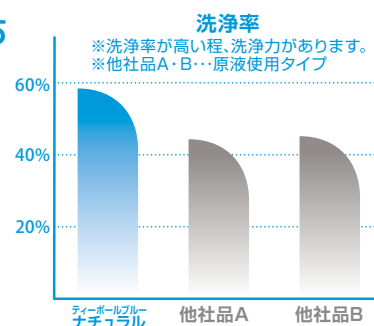
- ▶ 界面活性剤(洗浄成分)は、100%植物由来の原料を使用しています。
- ▶ 優れた生分解度。生分解度95%以上(JIS K3363規格)
※参考:食品衛生法の「台所用洗剤の成分規格」より「アニオン系界面活性剤を含むもの生分解度85%以上」と規定されています。

特長2 安全性

- ▶ 皮膚に対して刺激の少ない天然ヤシ油脂肪酸を使用していますので、手荒れが少なくマイルドです。

特長3 洗浄力と泡立ち

- ▶ 高い洗浄力と豊かな泡立ちで、汚れをきれいに落とします。



特長4 機能性・環境性の高い容器

- ▶ 5kgタイプの容器は、焼却時に燃焼カロリーが低く、使用後に手で簡単につぶしてプラスチックゴミとして廃棄できる環境性を考慮したソフトボトルです。



18kg

用途

- ▶ 食器・調理器具類の洗浄
- ▶ 野菜・果物などの洗浄

ティーボールブルーナチュラル

ティーボールブルーナチュラルは、
洗浄成分（界面活性剤分）が、100%植物由来の中性洗剤です。

使用量の目安

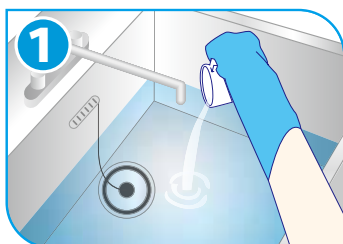
▶ 食器・調理用具の洗浄：水1Lに対して2.0mL

▶ 野菜・果物の洗浄：水1Lに対して1.0mL

使用方法

※荒れ性の方や長時間使用するとき、また原液をスポンジに含ませて使用するときは、炊事用手袋を使用してください。
※使用後は手をよく水で洗い、クリーム等で肌のお手入れをしてください。

シンクにうすめる場合



専用の計量カップで計量します。
計量後、シンクに入れてよく混ぜます。

<60Lシンクの場合> 食器・調理用具の洗浄：120mL 野菜・果物の洗浄：60mL

※野菜・果物を洗うときは、5分以上浸けたままにしないでください。 ※流水の場合は30秒以上、ため水の場合は水を替えて2回以上すすいでください。



食器、調理器具類等を洗浄液に入れて、スポンジ等で洗います。

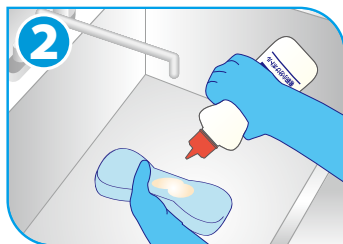


水ですすいで、乾燥させます。

スポンジ洗い



専用の小分け容器に移し替えます。



適量をスポンジ等に付けて、食器・調理器具類等を洗います。



水ですすいで乾燥させます。

充実のツール類

▶ 希釈ボトル



| | | | | |
|-------|--------------|---------|---------|---------|
| 商品名 | 中性洗剤スクイズボトル | 1L希釈ボトル | 2L希釈ボトル | 5L希釈ボトル |
| 荷姿 | 500mL空ボトル×12 | 1本×12 | 1本×6 | 1本×3 |
| 商品コード | 4491610 | T41308P | T40027P | 5248128 |

▶ 定量ポンプ 2L&5L ボトル用



| | | | |
|-------|--------|---------|---------|
| 商品名 | 3mLポンプ | 10mLポンプ | 30mLポンプ |
| 荷姿 | 1本 | 1本 | 1本 |
| 商品コード | T40033 | T40034 | T40036 |

商品仕様

| | | | | | |
|-----|--|-------|--|-------|--------------------|
| 商品名 | ティーボールブルーナチュラル | 荷姿 | 5kg×3/ケース | 荷姿 | 18kg/缶 |
| 液性 | 中性 | サイズ | ボトル：230×130×高さ272 (mm) ケース：425×249×高さ307 (mm) | サイズ | 238×238×高さ350 (mm) |
| 成分 | 界面活性剤(20%ポリオキシエチレンアルキルエーテル、脂肪酸アルカノールアミド、アルキルエーテル硫酸エステルナトリウム) | 商品コード | T15020 | 商品コード | T10118 |
| | | バーコード | ボトル：4536735178135 ケース：14536735178132 | バーコード | 4981538101185 |
| | | 積段数 | 8段 | | |

シーバイエス株式会社

●本社 / 〒231-0023 横浜市中区山下町22番地(山下町SSKビル)
お客様ご相談窓口 TEL.045-640-2280 FAX.045-640-2216

■お問い合わせ・ご用命は…

大切な場所には、きっと。