

業務用トイレルーム用洗剤

優れた洗浄力で頑固な尿石を溶解！

尿石 クリーナー



2L



製品紹介動画

特長1

▶ 非劇物洗剤です。

特長2

▶ 頑固な尿石に素早くアタックして溶解・除去できます。

特長3

▶ 便器の立面や湾曲面に対して良好な付着性を維持しますので、効果的な洗浄ができます。

特長4

▶ 塩酸や硝酸は配合していない低臭タイプです。また、便器・タイル等の素材に対してもより安全です。

用途

▶ トイレの便器の目皿やトラップ、リム部分に固着した尿石の除去・除菌用として。
(使用できない対象面：便座、金属材、大理石等の天然石およびコンクリート)



尿石クリーナー

尿石クリーナーは、便器の尿石専用クリーナーです。優れた洗浄効果で頑固な尿石を落とし、きれいに仕上げます。

用途

トイレの便器の目皿やトラップ、リム部分に固着した尿石の除去・除菌用として。

【使えないところ】

- 便座 ●金属素材 ●大理石等の天然石 ●コンクリート

使用量

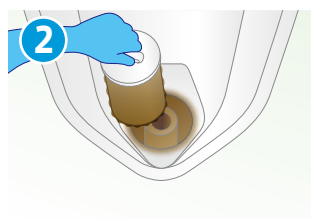
- 標準使用倍率：原液
- 使用量の目安：1~2L 【小便器1~3台（目安）※便器の大きさや汚れの状態により使用量は変わります】

作業方法

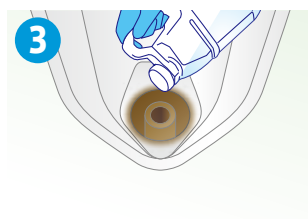
※洗浄作業や洗浄剤容器の取扱時は必ず、保護具(保護メガネ、ゴム手袋、ゴム長靴等)を着用してください。
※ご使用前に必ず製品ラベルの「使用上の注意」等をよくお読みください。



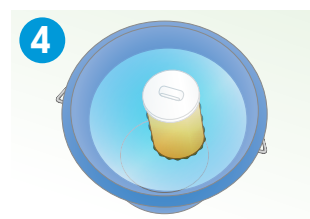
① 便器センサーをテープ等で覆い、フラッシュ水が流れないようにします。



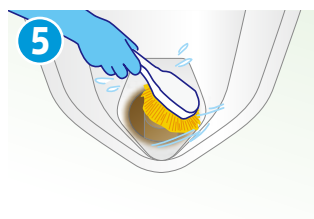
② 便器の目皿を外します。



③ トラップの中に残っている水をホースポンプ等で除き取り、洗浄剤の原液を十分に注ぎ、20~30分放置します。



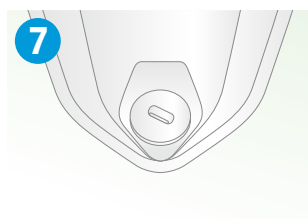
④ 取り外した目皿は、適当な容量のポリ容器に入れ、目皿が完全に浸かるまで洗浄剤（原液）を注ぎ込み20~30分放置します。



⑤ その間に便器表面やリム、トラップの部分をスポンジやブラシ等でこすり洗いをします。



⑥ 目皿は浸漬の間に、タワシやブラシ等で入念にこすり洗いをします。（こすり洗いは、尿石の付着の度合いに応じて何回か繰り返してください。）



⑦ 洗浄作業が済んだら目皿を戻し、センサー部に貼ったテープを剥がして、水をフラッシュして便器を十分にすすぎ上げます。



使用方法動画

商品仕様

商品名	尿石クリーナー	サイズ	ボトル：140×100×高さ272 (mm) ケース：292×220×高さ295 (mm)
液性	酸性	バーコード	ボトル：4536735182934 ケース：14536735182931
成分	リン酸、界面活性剤（非イオン系、陽イオン系） 可溶化剤、イソプロピルアルコール	積段数	8段
商品コード	5996687		
荷姿	2L×4本/ケース		※詰替えノズルは同梱していません

まぜるな危険

酸性タイプ ●塩素系の製品と一緒に使う(まぜる)と有害な塩素ガスが出て危険。●目に入ったらすぐ水で洗う。●必ず放熱用手袋を使用する。●子供の手に触れないように注意する。

火気注意

シーバイエス株式会社

●本社 / 〒231-0023 横浜市中区山下町22番地 (山下町SSKビル)
お客様ご相談窓口 TEL.045-640-2280 FAX.045-640-2216

■お問い合わせ・ご用命は…